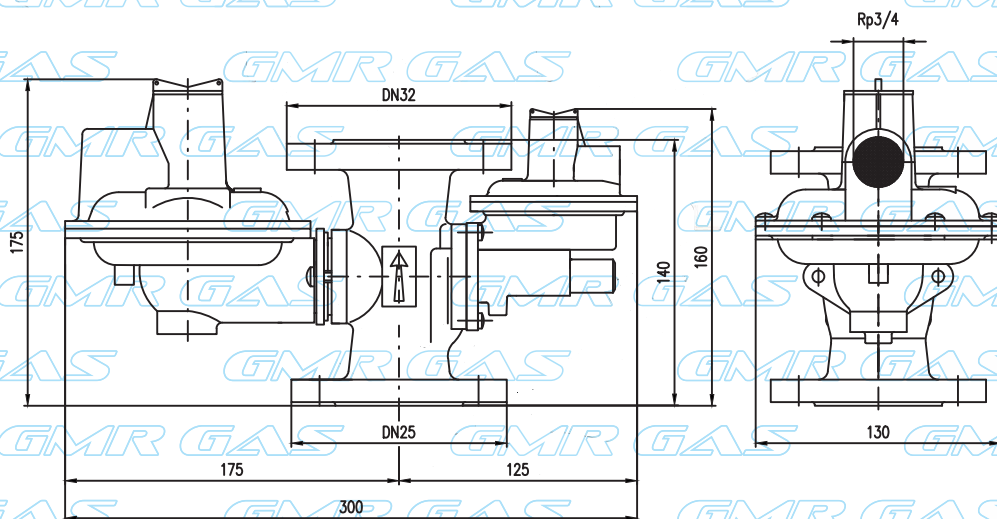


GMR GAS®

TRADIČNÍ ČESKÝ VÝROBCE REGULAČNÍ TECHNIKY
PRO PLYNÁRENSTVÍ



REGULÁTOR TLAKU

ZEMNÍHO PLYNU

RP-10-Pr

Použití

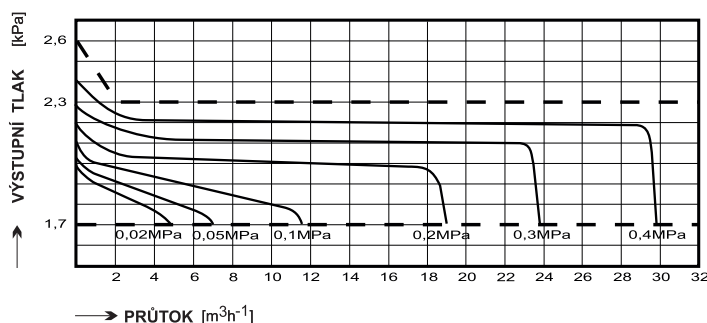
Regulátor tlaku plynu **RP-10-Pr** je určen pro jednostupňovou samočinnou regulaci tlaku zemního plynu na nižší výstupní tlak. Výstupní přetlak je udržován ve stanovené toleranci s ohledem na množství odebíraného plynu, kolísání tlaku plynu v potrubí a jiné nepříznivé vlivy.

Přednosti

- těleso ventilu ze šedé litiny, ostatní odlitky ze slitiny hliníku
- možnost natáčení tělesa bezpečnostního uzávěru a tělesa regulátoru o 180°
- vestavěný pojistný ventil
- zabudovaný bezpečnostní uzávěr, který uzavře trvale přívod plynu do regulátoru při poklesu nebo vzestupu tlaku plynu nad stanovenou mez a díky své konstrukci se navzájem neovlivňuje s regulační částí regulátoru
- rozebíratelnost a opravitelnost
- zajištěný servis
- je vybaven odběrným místem pro kontrolu výstupního tlaku
- jednotlivé díly regulátoru jsou vyrobeny z materiálů odolných účinkům plynu
- součástí regulátoru je sítko zabraňující vnikání nečistot do regulátoru
- podle žádaného směru toku plynu lze regulátor montovat do poloh a to pro směr průtoku zdola nahoru, shora dolů. Vždy musí být dodrženo, aby rovina membrán byla vodorovná a pružiny nahoře.
- **při použití přírub umožňuje regulátor jednoduchou záměnu (bez úpravy instalace) za regulátory typu Alz-6U (shodné příruby a zástavné rozměry)**
- regulátor spolehlivě pracuje i při nižším vstupním tlaku od 0,05MPa

Průtokové charakteristiky regulátorů

RP-10-Pr



Objednací tabulka

Objednací číslo	Název (Typ)	Připojení Vstup	Připojení Výstup	Povrchová úprava (Materiál)
500110	RP-10z-Pr	DN 25	DN 32	Díly podléhající korozi jsou lakovány
500124	RP-10X-Pr	DN 25	DN 32	

Základní technické údaje

Typ	Vstupní tlak P _v MPa	Výstupní tlak P _r kPa	Uzavírací tlak P _u kPa Třída SZ10	Pojistný tlak P _p kPa	Bezpečnostní tlak P _b kPa	Minimální průtok Q _{min} m ³ h ⁻¹	Maximální průtok Q _{max} m ³ h ⁻¹	Hmotnost kg
regulační třída AC 15								
RP-10z-Pr	0,1÷0,4	2 ± 0,3	< 2,6	2,9 – 3,5	P _b max ≤ 3,6 - 5 P _b min ≥ 0,5-1,5	10	25	4,5
RP-10X-Pr	0,05÷0,4	2 – 5	1,25 p _r	1,5 p _r	P _b max ≤ 3,6 - 10 P _b min ≥ 0,5-1,5	10	25	4,5

Tyto parametry jsou garantovány na zkušebních zařízeních výrobce, která splňují požadavky státní zkušebny, ČSN EN 12279 a TPG 60903.